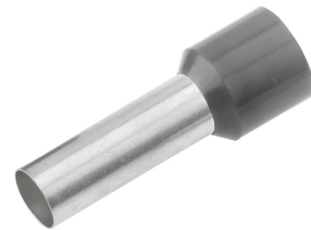


**ADERENDHÜLSE ISOLIERT, QUERSCHNITT 0,75 MM<sup>2</sup>, HÜLSENLÄNGE 6 MM, 100 STÜCK**
**Article number: 182316**

Isolierte Aderendhülsen | Abmessungen nach DIN 46228 Teil 4 und Sonderabmessungen | Technische Daten: Werkstoff Cu-ETP nach DIN EN 13600 | Oberfläche galvanisch verzinkt | Isolation Polypropylen | Temperaturbeständigkeit von -35°C bis +105°C | Zum mühelosen Aufstecken auf feindrähtige Kupferleiter verhindert Beschädigung und Aufspleißen | Ausführung: Querschnitt 0,75 mm<sup>2</sup> | Länge ohne Isolation L2 6 mm | Gesamtlänge L1 12 mm | d1 1,2 | d2 2,8 | S1 0,15 | S2 0,25 | Isolationsfarbe grau | Gewicht pro 100 Stück ca. 0,01 kg | UL-gelistet nicht zutreffend | VE/Stck.: 100 Stück



Length (mm)	145 mm
Width (mm)	105 mm
Height (mm)	4 mm
Weight (kg)	0,0001 kg

Attribute	Value
Nennquerschnitt	0.75 mm <sup>2</sup>
Oberflächenschutz	verzinkt
Werkstoff	Kupfer
Farbe	grau
Isoliert	Yes
Halogenfrei	Yes
Bandware	No
Gesamtlänge	12 mm
Bauform	Standard
Für kurzschlussfeste Leitungen	No
Werkstoff der Isolation	Polypropylen (PP)
Hülsenlänge	6 mm
Mit Kennzeichnungsfahne	No
AWG-Größe	18

GTIN: 4021103823163

CIMCO Werkzeuge GmbH & Co. KG  
 Hohenhagener Straße 1 – 5  
 42855 Remscheid  
 Telefon +49 2191 3718-01  
 info@cimco.de • cimco.de