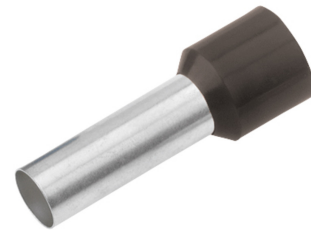


ADERENDHÜLSE ISOLIERT, QUERSCHNITT 1,5 MM², HÜLSENLÄNGE 10 MM, 100 STÜCK

Article number: 182334

Isolierte Aderendhülsen nach DIN 46228, Teil 4 und Sonderabmessungen | Technische Daten: Werkstoff Cu-ETP nach DIN EN 13600 | Oberfläche galvanisch verzinkt | Isolation Polypropylen | Temperaturbeständigkeit von -35°C bis +105°C | Zum mühelosen Aufstecken auf feindrähtige Kupferleiter, verhindert Beschädigung und Aufspleißen | Ausführung: Querschnitt 1,5 mm² | Länge ohne Isolation L2 10 mm | Gesamtlänge L1 16 mm | d1 1,7 | d2 3,5 | S1 0,15 | S2 0,25 | Isolationsfarbe schwarz | Gewicht pro 100 Stück ca. 0,01 kg | UL-gelistet nicht zutreffend | VE/Stück.: 100 Stück



Length (mm)	145 mm
Width (mm)	105 mm
Height (mm)	6 mm
Weight (kg)	0,00014 kg

Attribute	Value
Nennquerschnitt	1,5 mm ²
Oberflächenschutz	verzinkt
Werkstoff	Kupfer
Farbe	schwarz
Isoliert	Yes
Halogenfrei	Yes
Bandware	No
Gesamtlänge	16 mm
Bauform	Standard
Für kurzschlussfeste Leitungen	No
Werkstoff der Isolation	Polypropylen (PP)
Hülsenlänge	10 mm
Mit Kennzeichnungsfahne	No
AWG-Größe	sonstige

GTIN: 4021103823347

CIMCO Werkzeuge GmbH & Co. KG
 Hohenhagener Straße 1 – 5
 42855 Remscheid
 Telefon +49 2191 3718-01
 info@cimco.de • cimco.de