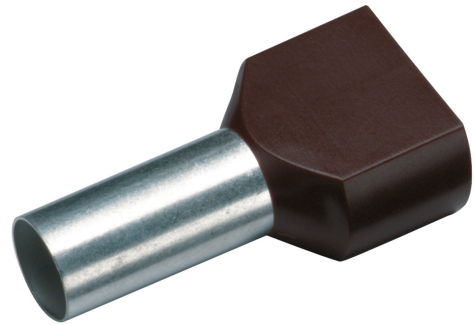


**ISOLIERTE ZWILLINGS-ADERENDHÜLSE, QUERSCHNITT 2 X 1,5 MM<sup>2</sup>, HÜLSENLÄNGE 8 MM**
**Article number: 182410**

Isolierte Zwillingssaderendhülsen nach DIN 46228, Teil 4 und Sonderabmessungen. Technische Daten: Werkstoff: Cu-ETP nach DIN EN 13600 | Oberfläche: galvanisch verzinkt | Isolation: Polypropylen | Temperaturbeständigkeit: von -35 °C bis +105 °C | Zur mühelosen Verarbeitung von zwei feindrähtigen Kupferleitern der Klassen 5 und 6 nach DIN EN 60228, verhindert Beschädigung und Aufspleißen | Ausführung: querschnitt: 2 x 1,5 mm<sup>2</sup> | Länge ohne Isolation L2: 8 mm | Gesamtlänge L1: 16 mm | d1: 2,3 | d2: 3,6 | S1: 0,15 | S2: 0,25 | Isolationsfarbe: schwarz | Gewicht pro 100 St.: ca. 0,02 kg | UL-gelistet: nicht zutreffend | VE/Stck.: 100.



Length (mm)	150 mm
Width (mm)	105 mm
Height (mm)	5 mm
Weight (kg)	0,00022 kg

Attribute	Value
Nennquerschnitt	1.5 mm <sup>2</sup>
Oberflächenschutz	verzinkt
Werkstoff	Kupfer
Farbe	schwarz
Isoliert	Yes
Halogenfrei	Yes
Bandware	No
Gesamtlänge	16 mm
Bauform	Zwillingss-Aderehdhülse
Für kurzschlussfeste Leitungen	No
Werkstoff der Isolation	Polypropylen (PP)
Hülsenlänge	8 mm
Mit Kennzeichnungsfahne	No
AWG-Größe	sonstige

GTIN: 4021103824108

 CIMCO Werkzeuge GmbH & Co. KG  
 Hohenhagener Straße 1 – 5  
 42855 Remscheid  
 Telefon +49 2191 3718-01  
 info@cimco.de • cimco.de