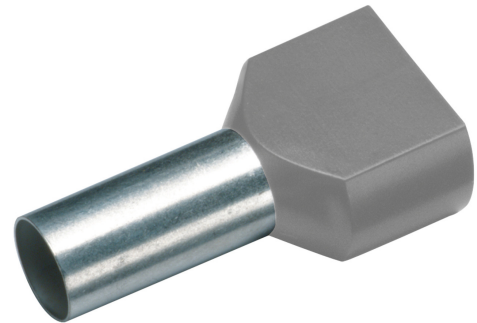


**ISOLIERTE ZWILLINGS-ADERENDHÜLSE, QUERSCHNITT 2 X 2,5 MM<sup>2</sup>, HÜLSENLÄNGE 13 MM**
**Article number: 182416**

Isolierte Zwillingssaderendhülsen nach DIN 46228, Teil 4 und Sonderabmessungen. Technische Daten: Werkstoff: Cu-ETP nach DIN EN 13600 | Oberfläche: galvanisch verzinkt | Isolation: Polypropylen | Temperaturbeständigkeit: von -35 °C bis +105 °C | Zur mühelosen Verarbeitung von zwei feindrähtigen Kupferleitern der Klassen 5 und 6 nach DIN EN 60228, verhindert Beschädigung und Aufspleißen | Ausführung: querschnitt: 2 x 2,5 mm<sup>2</sup> | Länge ohne Isolation L2: 13 mm | Gesamtlänge L1: 21,5 mm | d1: 2,9 | d2: 4,2 | S1: 0,2 | S2: 0,25 | Isolationsfarbe: grau | Gewicht pro 100 St.: ca. 0,08 kg | UL-gelistet: nicht zutreffend | VE/Stck.: 100.



Length (mm)	140 mm
Width (mm)	100 mm
Height (mm)	13 mm
Weight (kg)	0,00082 kg

Attribute	Value
Nennquerschnitt	2.5 mm <sup>2</sup>
Oberflächenschutz	verzinkt
Werkstoff	Kupfer
Farbe	grau
Isoliert	Yes
Halogenfrei	Yes
Bandware	No
Gesamtlänge	21.5 mm
Bauform	Zwillingss-Adereindhülse
Für kurzschlussfeste Leitungen	No
Werkstoff der Isolation	Polypropylen (PP)
Hülsenlänge	10 mm
Mit Kennzeichnungsfahne	No
AWG-Größe	14

GTIN: 4021103824160

CIMCO Werkzeuge GmbH & Co. KG  
 Hohenhagener Straße 1 – 5  
 42855 Remscheid  
 Telefon +49 2191 3718-01  
 info@cimco.de • cimco.de