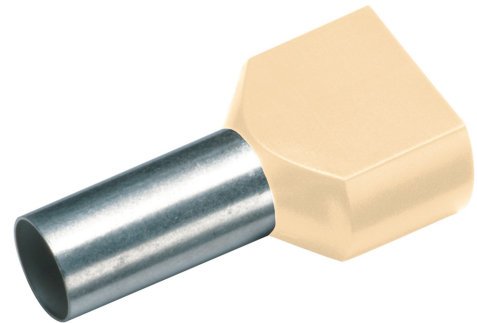


**ISOLIERTE ZWILLINGS-ADERENDHÜLSE, QUERSCHNITT 2 X 10,0 MM<sup>2</sup>, HÜSLENLÄNGE 14 MM**
**Article number: 182452**

Isolierte Zwillingssaderendhülse nach DIN 46228-4, Farbreihe 2, aus Cu-ETP nach DIN EN 13600, galvanisch verzinkt, mit einer Isolation aus Polypropylen, geeignet zur mühelosen Verarbeitung von zwei feindrähtigen Kupferleitern der Klassen 5 und 6 nach DIN EN 60228. Verhindert Beschädigung und Aufspaltung, temperaturbeständig bis 105 °C. Technische Daten: Nennquerschnitt: 2/10 mm<sup>2</sup> | Isolationsfarbe: elfenbein | d1: 6,5 mm | d2: 7,2 mm | l1: 26 mm | l2: 14 mm | S1: 0,2 mm | S2: 0,4 mm | Gewicht pro 100 Stück: ca. 0,13 kg | UL-gelistet: / | Verpackungseinheit: 100 Stück. (VE/St.: 100.)



Length (mm)	200 mm
Width (mm)	128 mm
Height (mm)	23 mm
Weight (kg)	0,00127 kg

Attribute	Value
Nennquerschnitt	10 mm <sup>2</sup>
Oberflächenschutz	verzinkt
Werkstoff	Kupfer
Farbe	sonstige
Isoliert	Yes
Halogenfrei	Yes
Bandware	No
Gesamtlänge	26 mm
Bauform	Zwillingss-Aderehdhülse
Für kurzschlussfeste Leitungen	No
Werkstoff der Isolation	Polypropylen (PP)
Hüslenlänge	14 mm
Mit Kennzeichnungsfahne	No
AWG-Größe	8

GTIN: 4021103824528

CIMCO Werkzeuge GmbH & Co. KG  
 Hohenhagener Straße 1 – 5  
 42855 Remscheid  
 Telefon +49 2191 3718-01  
 info@cimco.de • cimco.de