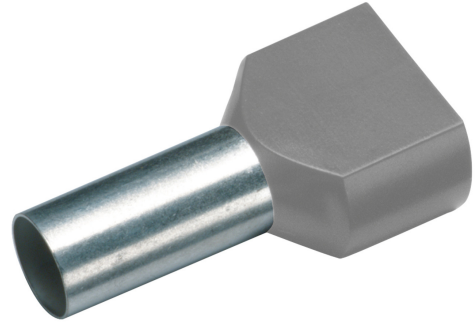


ISOLIERTE ZWILLINGS-ADERENDHÜLSE, QUERSCHNITT 2 X 1,0 MM², HÜLSENLÄNGE 8 MM
Article number: 182466

Isolierte Zwillingssaderendhülse nach DIN 46228-4, Farbreihe 2, aus Cu-ETP nach DIN EN 13600, galvanisch verzinkt, mit einer Isolation aus Polypropylen, geeignet zur mühelosen Verarbeitung von zwei feindrähtigen Kupferleitern der Klassen 5 und 6 nach DIN EN 60228. Verhindert Beschädigung und Aufspaltung, temperaturbeständig bis 105 °C. Technische Daten: Nennquerschnitt: 2/1 mm² | Isolationsfarbe: rot | d1: 2 mm | d2: 3,4 mm | l1: 15 mm | l2: 8 mm | S1: 0,15 mm | S2: 0,25 mm | Gewicht pro 100 Stück: ca. 0,04 kg | UL-gelistet: / | Verpackungseinheit: 100 Stück. (VE/St.: 100.)



Length (mm)	150 mm
Width (mm)	100 mm
Height (mm)	6 mm
Weight (kg)	0,0004 kg

Attribute	Value
Nennquerschnitt	1 mm ²
Oberflächenschutz	verzinkt
Werkstoff	Kupfer
Farbe	rot
Isoliert	Yes
Halogenfrei	Yes
Bandware	No
Gesamtlänge	15 mm
Bauform	Zwillingss-Aderehdhülse
Für kurzschlussfeste Leitungen	No
Werkstoff der Isolation	Polypropylen (PP)
Hülsenlänge	8 mm
Mit Kennzeichnungsfahne	No
AWG-Größe	16

GTIN: 4021103824665

CIMCO Werkzeuge GmbH & Co. KG
 Hohenhagener Straße 1 – 5
 42855 Remscheid
 Telefon +49 2191 3718-01
 info@cimco.de • cimco.de