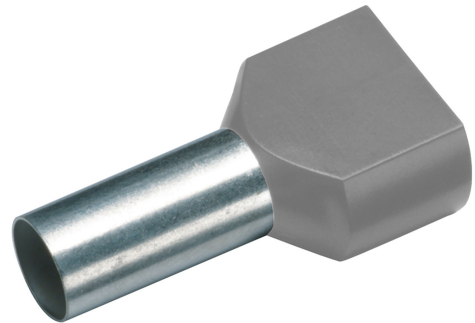


ISOLIERTE ZWILLINGS-ADERENDHÜLSE, QUERSCHNITT 2 X 10,0 MM², HÜLSENLÄNGE 14 MM
Article number: 182482

Isolierte Zwillingsaderendhülse nach DIN 46228-4, Farbreihe 2, aus Cu-ETP nach DIN EN 13600, galvanisch verzinkt, mit einer Isolation aus Polypropylen, geeignet zur mühelosen Verarbeitung von zwei feindrähtigen Kupferleitern der Klassen 5 und 6 nach DIN EN 60228, verhindert Beschädigung und Aufspaltung, temperaturbeständig bis 105 °C | Nennquerschnitt: 2/10 mm² | Isolationsfarbe: rot | d1: 6,5 mm | d2: 7,2 mm | l1: 26 mm | l2: 14 mm | S1: 0,2 mm | S2: 0,4 mm | Gewicht pro 100 Stück: ca. 0,13 kg | UL-gelistet: / | Verpackungseinheit: 100 Stück | (VE/St.: 100.)



| | |
|-------------|------------|
| Length (mm) | 220 mm |
| Width (mm) | 100 mm |
| Height (mm) | 25 mm |
| Weight (kg) | 0,00127 kg |

| Attribute | Value |
|--------------------------------|------------------------|
| Nennquerschnitt | 10 mm ² |
| Oberflächenschutz | verzinkt |
| Werkstoff | Kupfer |
| Farbe | rot |
| Isoliert | Yes |
| Halogenfrei | Yes |
| Bandware | No |
| Gesamtlänge | 26 mm |
| Bauform | Zwillings-Aderendhülse |
| Für kurzschlussfeste Leitungen | No |
| Werkstoff der Isolation | Polypropylen (PP) |
| Hülsenlänge | 14 mm |
| Mit Kennzeichnungsfahne | No |
| AWG-Größe | 8 |

GTIN: 4021103824825

 CIMCO Werkzeuge GmbH & Co. KG
 Hohenhagener Straße 1 – 5
 42855 Remscheid
 Telefon +49 2191 3718-01
 info@cimco.de • cimco.de