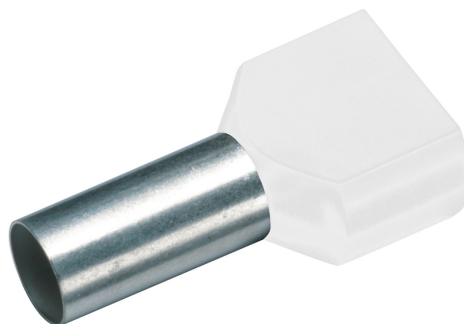


DVOJITÁ KONCOVKA 2 X 0,5 MM²/8 MM, FR DIN, BÍLÁ

Číslo artiklu: 187702

Izolované dvojité koncovky vodi, vyrobené z vysoce kvalitní mdi DHP (Cu-ETP), mají galvanicky pocínovaný povrch s minimální tlouškou vrstvy 3 µm pro maximální ochranu proti korozi. Plastový límeček z polypropylenu zajišťuje snadné zasunutí jemných mdných vodi třídy 5 a 6 podle norem DIN EN 60228 a IEC 60228. Koncovky jsou teplotně odolné do 105 °C a odpovídají rozměrovým požadavkům podle normy DIN 46228. Technické údaje: Jmenovitý průřez (mm²): 2 x 0,5 | Barva izolace: bílá | d1: 1,4 | d2: 2,5 | d3: 4,7 | I1: 15 | I2: 8 | S1: 0,15 | S2: 0,25 | Hmotnost na 100 kus: cca 0,01 kg | Balení/ks: 100.



Délka (mm)	15 mm
Šířka (mm)	2,8 mm
Výška (mm)	15 mm
Hmotnost (kg)	0,0001 kg

Atribut	Hodnota
Izolované stránky	Ano
materiál	Kupfer
Ochrana povrchu	verzinkt
Design	Zwillings-Aderendhülse
jmenovitý průřez	0.5 mm ²
Délka pouzdra	8 mm
celková délka	15 mm
Izolační materiál	Polypropylen (PP)
Bezhalogenové	Ano
Barva	weiß
Pro kabely odolné proti zkratu	Ne
S označovací vlaječkou	Ne
Zboží na proužky	Ne

GTIN: 4021103114551

CIMCO Werkzeuge GmbH & Co. KG
 Hohenhagener Straße 1 – 5
 42855 Remscheid
 Telefon +49 2191 3718-01
 info@cimco.de • cimco.de