

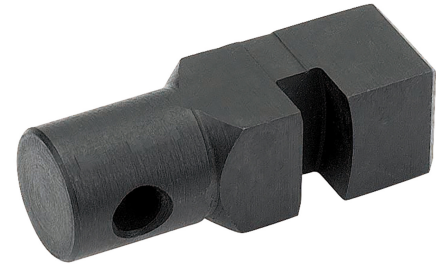
ERSATZSTEMPEL FÜR NIBBLER ASN20

Article number: 134010

Ersatzstempel für Nibbler ASN 20. Vorgestanzte Rundlöcher lassen sich einfach und kostensparend zu Quadrat- und Rechtecklöchern umarbeiten. Besonders empfehlenswert für die Herstellung seltener Maße (Sonderformen). Anwendung:

1. Mittels Blechlocher und Handstanze ein Führungsloch Durchmesser 21,5 mm oder Durchmesser 28,5 mm vorstanzen.
2. Nibbelwerkzeug mit Stanze einsetzen.
3. Durch Mehrfachstanzungen (Nibbeln) das Rundloch zum Rechteck- oder Quadratloch auf das gewünschte Endmaß erweitern.
4. Um Schrägstanzungen zu vermeiden, sollte das Endmaß vorgezeichnet sein.

Materialstärke: max. 2,0 mm ST 37. Abmessungen: für ASN 20 mit a-20,0 mm; b 9,0 mm; c 28,5 mm; Vorstanzen bis zu einem \varnothing von 28,5 mm.



Length (mm)	43 mm
Width (mm)	43 mm
Height (mm)	95 mm
Weight (kg)	0,107 kg

Attribute	Value
Betätigungsart	sonstige
Stanzkraft	- kN

GTIN: 4021103340103

CIMCO Werkzeuge GmbH & Co. KG
 Hohenhagener Straße 1 – 5
 42855 Remscheid
 Telefon +49 2191 3718-01
 info@cimco.de • cimco.de