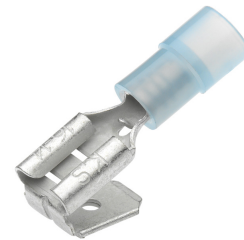


ISOLIERTE FLACHSTECKHÜLSE MIT ABZWEIG, QUERSCHNITT/STECKERMASS 1,5 - 2,5 MM²/6,3 X 0,8 MM
Artikelnummer: 180282

Isolierte Flachsteckhülse mit Abzweig. Technische Daten:
 Werkstoff: CuZn (Messing); Oberfläche: galvanisch, verzinnt; Isolation PA (Polyamid, Nylon), halogenfrei, Temperaturbeständig -60°C bis +105°C, 600 V max.; Easy Entry ermöglicht einfaches und schnelles Einführen des Leiters. Querschnitt: 1,5-2,5 mm²; Steckermaß: 6,3x0,8 mm; Isolationsfarbe: blau; L1: 22; L2: 7,5; D1: 8; Gewicht per 100 St.~kg: 0,15; VE/Stck. 100



Merkmal	Wert
Oberflächenschutz	verzinkt
Werkstoff	Messing
Ausführung	Hülse
Halogenfrei	Ja
Werkstoff der Isolation	Polyvinylchlorid (PVC)
AWG-Bereich	13 - 15
Isolation	teilisoliert
Nennquerschnitt	1,5 - 2,5
Farbe der Isolation	blau
Steckerabmessungen	flach 6,3x0,8 mm
Mit Rastnase	Nein
Mit Abgriff	Nein

GTIN: 4021103802823

 CIMCO Werkzeuge GmbH & Co. KG
 Hohenhagener Straße 1 – 5
 42855 Remscheid
 Telefon +49 2191 3718-01
 info@cimco.de • cimco.de