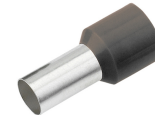


ADERENDHÜLSE ISOLIERT QUERSCHNITT/GESAMTLÄNGE 35 MM²/39 MM, TEIL 4, FARBREIHE 1, 1 STÜCK
Artikelnummer: 181025

Isolierte Aderendhülsen, Abmessungen nach DIN 46228, Teil 4, Farbreihe 1. Technische Daten - Werkstoff: Cu-ETP nach DIN EN 13600 - Oberfläche: galvanisch verzinkt - Isolation Polypropylen - Temperaturbeständigkeit -35°C bis +105 °C - Zum mühelosen Aufstecken auf feindrähtige Kupferleiter, verhindert Beschädigung und Aufspaltung. Querschnitt: 35 mm²; Länge ohne Isolation L2: 25 mm; Gesamtlänge: L1: 39 mm, D1: 8,3; S1: 0,2, S2: 0,4; D2: 12,7; Isolationsfarbe: rot; Gewicht per 100 Stück~kg: 0,22; VE/Stck.:



Merkmal	Wert
Nennquerschnitt	35
Oberflächenschutz	verzinkt
Werkstoff	Kupfer
Farbe	rot
Isoliert	Ja
Halogenfrei	Ja
Bandware	Nein
Gesamtlänge	39
Bauform	Standard
Für kurzschlussfeste Leitungen	Nein
Werkstoff der Isolation	Polypropylen (PP)
Hülsenlänge	25
Mit Kennzeichnungsfahne	Nein

GTIN: 4021103810255

CIMCO Werkzeuge GmbH & Co. KG
 Hohenhagener Straße 1 – 5
 42855 Remscheid
 Telefon +49 2191 3718-01
 info@cimco.de • cimco.de