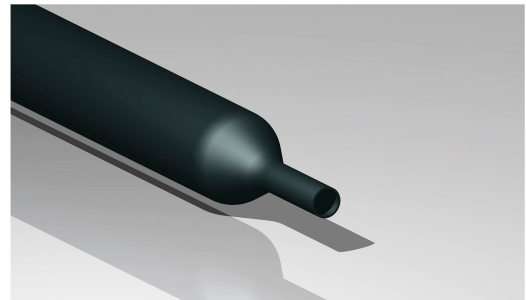


**SCHRUMPFSCHLAUCH 2:1, SCHWARZ, RAL 9011, DÜNNWANDIG, Ø 12,5/6,0 MM, LÄNGE 1 M**
**Artikelnummer: 181625**

Polyolefin Wärmeschrumpfschlauch, dünnwandig 2:1, schwarz, halogenfrei und flexibel, flammwidrig (VW-1/UI224).  
 Technische Daten: Längsschrumpf: < 5%, Dauertemperatur: -55 bis 125°C, Schrumpftemperatur: 125°C, Durchschlagfestigkeit: 15 kV/mm (IEC243), Durchgangswiderstand: 1014 Ohm x cm (IEC93), Zugfestigkeit: 10,4 MPa (ASTM D2671) Reißdehnung: 200 % (ASTM D2671) Ø- in mm; vorher: 12,5; nachher: 6,0; Farbe: schwarz; Wanddicke: 0,56 mm; Länge: 1 m; VE: 1 Stück



Merkmal	Wert
Länge	1
Werkstoff	Polyolefine (PO-X)
Farbe	schwarz
Ausführung	dünnwandig
Halogenfrei	Ja
Transparent	Nein
Typ	Warmschrumpf
Betriebstemperatur	-45 - 125
Nennquerschnitt	122,72 - 122,72
Schrumpfrate	2:1
Mit Innenkleber	Nein
Innendurchmesser nach Schrumpf	6
Innendurchmesser vor Schrumpf	12,5
Bedruckbar	Nein
Wandstärke nach Schrumpf	0,56

GTIN: 4021103067338

 CIMCO Werkzeuge GmbH & Co. KG  
 Hohenhagener Straße 1 – 5  
 42855 Remscheid  
 Telefon +49 2191 3718-01  
 info@cimco.de • cimco.de