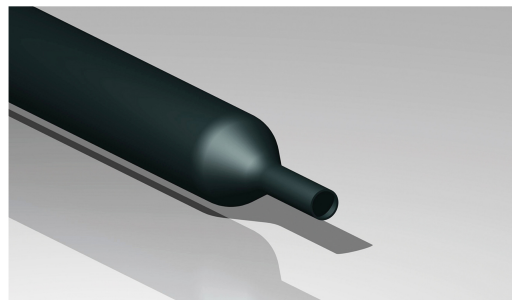


SCHRUMPFSCHLAUCH 2:1, SCHWARZ, RAL 9011, DÜNNWANDIG, Ø 26,0/12,5 MM, LÄNGE 1 M
Artikelnummer: 181627

Polyolefin Wärmeschrumpfschlauch, dünnwandig 2:1, schwarz, halogenfrei und flexibel, flammwidrig (VW-1/UI224).
 Technische Daten: Längsschrumpf: < 5%, Dauertemperatur: -55 bis 125°C, Schrumpftemperatur: 125°C, Durchschlagfestigkeit: 15 kV/mm (IEC243), Durchgangswiderstand: 1014 Ohm x cm (IEC93), Zugfestigkeit: 10,4 MPa (ASTM D2671) Reißdehnung: 200 % (ASTM D2671) Ø- in mm; vorher: 26,0; nachher: 12,5; Farbe: schwarz; Wanddicke: 0,90 mm; Länge: 1 m; VE: 1 Stück



| Merkmal | Wert |
|--------------------------------|--------------------|
| Länge | 1 |
| Werkstoff | Polyolefine (PO-X) |
| Farbe | schwarz |
| Ausführung | dünnwandig |
| Halogenfrei | Ja |
| Transparent | Nein |
| Typ | Warmschrumpf |
| Betriebstemperatur | -45 - 125 |
| Nennquerschnitt | 530,93 - 530,93 |
| Schrumpfrate | 2:1 |
| Mit Innenkleber | Nein |
| Innendurchmesser nach Schrumpf | 12,5 |
| Innendurchmesser vor Schrumpf | 26 |
| Bedruckbar | Nein |
| Wandstärke nach Schrumpf | 1 |

GTIN: 4021103067376

 CIMCO Werkzeuge GmbH & Co. KG
 Hohenhagener Straße 1 – 5
 42855 Remscheid
 Telefon +49 2191 3718-01
 info@cimco.de • cimco.de