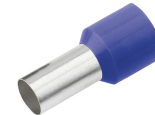


## ADERENDHÜLSE ISOLIERT QUERSCHNITT/HÜLSENLÄNGE 2,5 MM<sup>2</sup>/12 MM

**Article number: 182250**

Isolierte Aderendhülsen, Abmessungen nach DIN 46228, Teil 4, Farbreihe 2 Technische Daten - Werkstoff: Cu-ETP nach DIN EN 13600 - Oberfläche: galvanisch verzinkt - Isolation Polypropylen - Temperaturbeständigkeit -35°C bis +105°C - Zum mühelosen Aufstecken auf feindrähtige Kupferleiter, verhindert Beschädigung und Aufspaltung. Ausführung: Querschnitt: 2,5 mm<sup>2</sup>; Länge ohne Isolation L2: 12 mm; Gesamtlänge: L1: 18 mm; D1: 2,2; S1: 0,15; S2: 0,25; D2: 4,2; Isolationsfarbe: blau; Gewicht per 100 St. ~100 kg: 0,03; VE/Stck.: 100.



Length (mm)	200 mm
Width (mm)	130 mm
Height (mm)	8 mm
Weight (kg)	0,00025 kg

Attribute	Value
Nennquerschnitt	2.5 mm <sup>2</sup>
Oberflächenschutz	verzinkt
Werkstoff	Kupfer
Farbe	blau
Isoliert	Yes
Halogenfrei	Yes
Bandware	No
Gesamtlänge	18 mm
Bauform	Standard
Für kurzschlussfeste Leitungen	No
Werkstoff der Isolation	Polypropylen (PP)
Hülsenlänge	12 mm
Mit Kennzeichnungsfahne	No
AWG-Größe	14

GTIN: 4021103822500

CIMCO Werkzeuge GmbH & Co. KG  
 Hohenhagener Straße 1 – 5  
 42855 Remscheid  
 Telefon +49 2191 3718-01  
 info@cimco.de • cimco.de