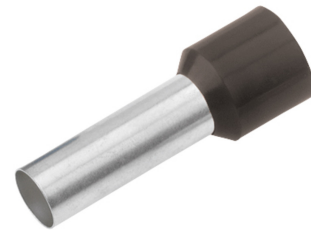


ADERENDHÜLSE ISOLIERT, QUERSCHNITT 1,5 MM², HÜLSENLÄNGE 12 MM, 100 STÜCK
Article number: 182335

Isolierte Aderendhülsen nach DIN 46228, Teil 4 und Sonderabmessungen | Technische Daten: Werkstoff Cu-ETP nach DIN EN 13600 | Oberfläche galvanisch verzinkt | Isolation Polypropylen | Temperaturbeständigkeit von -35°C bis +105°C | Zum mühelosen Aufstecken auf feindrähtige Kupferleiter, verhindert Beschädigung und Aufspleißen | Ausführung: Querschnitt 1,5 mm² | Länge ohne Isolation L2 12 mm | Gesamtlänge L1 18 mm | d1 1,7 | d2 3,5 | S1 0,15 | S2 0,25 | Isolationsfarbe schwarz | Gewicht pro 100 Stück ca. 0,02 kg | UL-gelistet nicht zutreffend | VE/Stck.: 100 Stück



Length (mm)	145 mm
Width (mm)	105 mm
Height (mm)	6 mm
Weight (kg)	0,00016 kg

Attribute	Value
Isoliert	Yes
Werkstoff	Kupfer
Oberflächenschutz	sonstige
Bauform	Standard
Nennquerschnitt	1,5 mm ²
Hülsenlänge	12 mm
Gesamtlänge	18 mm
Werkstoff der Isolation	Polypropylen (PP)
Halogenfrei	Yes
Farbe	schwarz
Für kurzschlussfeste Leitungen	No
Mit Kennzeichnungsfahne	No
Bandware	No
AWG-Größe	sonstige

GTIN: 4021103823354

CIMCO Werkzeuge GmbH & Co. KG
 Hohenhagener Straße 1 – 5
 42855 Remscheid
 Telefon +49 2191 3718-01
 info@cimco.de • cimco.de