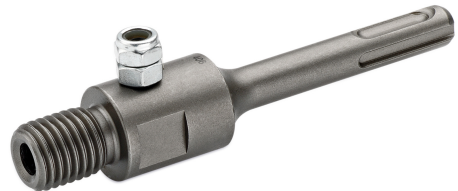


AUFNAHMESCHAFT SDS-PLUS, FÜR SCHLAG-BOHRKRONE**Artikelnummer: 207334**

Schlag-Bohrkrone, die 6 mit Silber verlöteten, exakt geschliffenen Schneiden erreichen eine hohe Standzeit auch in harten Materialien. Der gehärtete Stahlkörper mit M 16 Innengewinde und dem optimierten Rundlauf ist bestens geeignet für Beton Stein, Mauerwerk, Klinker, Ziegel und Leichtbaustoffe. Aufnahmeschaft in 6-kant oder SDS-Plus-Variante. Verschleißarme Hartmetallzähne mit Schlitzlötlung sorgen für max. Stabilität. Mit auswechselbarem Zentrierbohrer für leicht schlagenden Einsatz geeignet (materialabhängig), passgenaues Einbringen von Schalter- / Verteilerdosen möglich. Ausführung: Aufnahmeschaft SDS-Plus mit einem Bohr-Ø von 110 mm.

Länge (mm)	150 mm
Breite (mm)	38 mm
Höhe (mm)	38 mm
Gewicht (kg)	0,112 kg



Merkmal	Wert
Maschinenaufnahme	SDS-plus-Aufnahme
Mit Zentrierbohrer	Nein
Werkzeugaufnahme	sonstige
Gewindeanschluss	Nein

GTIN: 4021104073345

CIMCO Werkzeuge GmbH & Co. KG
 Hohenagener Straße 1 – 5
 42855 Remscheid
 Telefon +49 2191 3718-01
 info@cimco.de • cimco.de