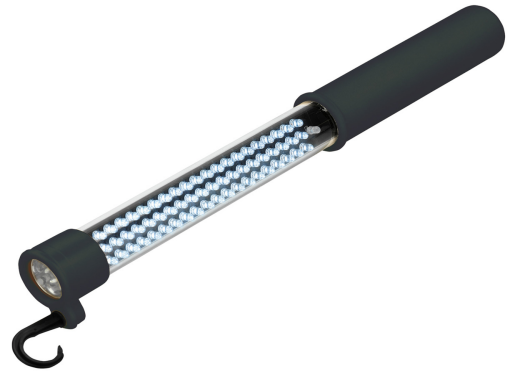


LED-ARBEITSLEUCHTE

Artikelnummer: 111522

LED-Arbeitslampe Ideal für den Einsatz in Haushalt, Werkstatt, Garage, Baustelle, Camping, Boot u. a. Diese innovative LED-Arbeitsleuchte ersetzt die herkömmliche Neon-Stableuchten dank zahlreicher Vorteile. Durch 60 (Stableuchte) plus 9 (Taschenlampe) weiße LED besticht die Leuchte durch hohe Ausbeute an hellem, gleichmäßigem und gebündeltem Licht, einfache Bedienung mit nur einem Druckknopfschalter, uneingeschränkte Bewegungsfreiheit dank Schnurlosbetrieb durch integrierten Akku (7,2 V NiMH), aufladbar über 230 Volt/50 Hz-Ladegerät und 12-Volt-Zigarettenanzünder (Ladezeit ca. 1,5 Stunden), sehr geringer Stromverbrauch für lange Leuchtdauer (ca. 5 bis 8 Stunden je Modus), stoßfestes, öl-, spritzwasser- und staubgeschütztes Gehäuse (IP 54) aus Polycarbonat mit einem rutschsicheren Gummi-Handgriff, handlich und leicht: Länge 410 mm, Ø 41 mm, Gewicht 470 g.



Länge (mm)	250 mm
Breite (mm)	63 mm
Höhe (mm)	565 mm
Gewicht (kg)	1,1 kg

CIMCO Werkzeuge GmbH & Co. KG
Hohenhagener Straße 1 – 5
42855 Remscheid
Telefon +49 2191 3718-01
info@cimco.de • cimco.de

Merkmal	Wert
Schutzart (IP)	IPX5
Länge	410 mm
Werkstoff	Kunststoff
Ausführung	sonstige
Gehäusefarbe	sonstige
Mit Leuchtmittel	Ja
Leuchtmittel	LED nicht austauschbar
Gesamtgewicht	1100 g
Mit Batterien mitgeliefert	Ja
Lichtstrom einstellbar	nein
Batterieart	Akku fest eingebaut
Aufladbar	Ja
ANSI	sonstige

GTIN: 4021103115220

CIMCO Werkzeuge GmbH & Co. KG
Hohenhagener Straße 1 – 5
42855 Remscheid
Telefon +49 2191 3718-01
info@cimco.de • cimco.de