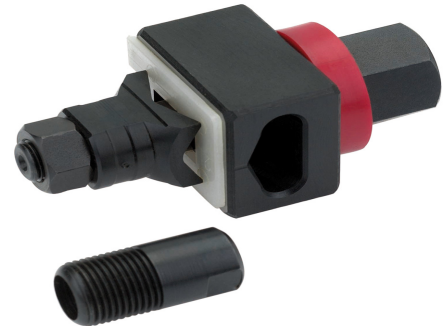


SCHRAUBLOCHER RECHTECK 21,8 X 5,8 MM

Artikelnummer: 132808

Schraublocher Rechteck, patentierte Matrize; mit seitlichem Auswurf für das Abfallstück. Geeignet für: Stahlblech (ST 37), Kunststoff und Aluminium. Betätigung: Manuell und Hydraulisch. Ausführung: Mit Stempel, Matrize, Kugellager-Zugschraube (gekapselt), Kontermutter und Adapter für Hydraulik-Betätigung. Aufbewahrung: in praktischem, stabilem Kunststoff-Koffer. Nennmaß: 21,8x25,8 ; Vorbohr-Ø 17,0 mm; max. Materialstärke: 2,0 mm.



Länge (mm)	125 mm
Breite (mm)	70 mm
Höhe (mm)	150 mm
Gewicht (kg)	0,778 kg

Merkmal	Wert
Ausführung	Matrize und Stempel
Lochhöhe	5.8 mm
Zu bearbeitender Werkstoff	Stahl
Lochform	rechteckig
Spaltlocher	Ja
Lochdurchmesser	sonstige mm
Betätigungsart mechanisch	Ja
Betätigungsart hydraulisch	Ja
Lochbreite	21.8 mm
Lochdurchmesser	EV000154

GTIN: 4021103328088

CIMCO Werkzeuge GmbH & Co. KG
 Hohenhagener Straße 1 – 5
 42855 Remscheid
 Telefon +49 2191 3718-01
 info@cimco.de • cimco.de