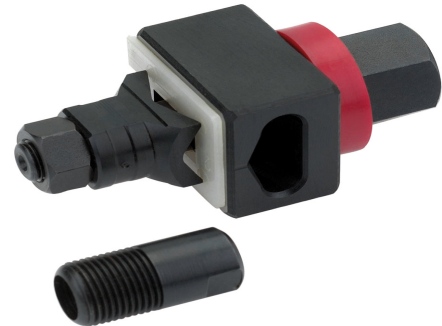


## SCHRAUBLOCHER RECHTECK 22,0 X 42,0 MM

**Artikelnummer: 132811**

Schraublocher Rechteck, patentierte Matrize; mit seitlichem Auswurf für das Abfallstück. Geeignet für: Stahlblech (ST 37), Kunststoff und Aluminium. Betätigung: Manuell und Hydraulisch. Ausführung: Mit Stempel, Matrize, Kugellager-Zugschraube (gekapselt), Kontermutter und Adapter für Hydraulik-Betätigung. Aufbewahrung: in praktischem, stabilem Kunststoff-Koffer. Nennmaß: 22,0x42,0; Vorbohr-Ø 17,0 mm; max. Materialstärke: 2,0 mm.

Länge (mm)	125 mm
Breite (mm)	70 mm
Höhe (mm)	150 mm
Gewicht (kg)	0,855 kg



Merkmal	Wert
Ausführung	Matrize und Stempel
Lochhöhe	42 mm
Zu bearbeitender Werkstoff	Stahl
Lochform	rechteckig
Spaltlocher	Ja
Lochdurchmesser	sonstige mm
Betätigungsart mechanisch	Ja
Betätigungsart hydraulisch	Ja
Lochbreite	22 mm
Lochdurchmesser	EV000154

GTIN: 4021103328118

CIMCO Werkzeuge GmbH & Co. KG  
 Hohenhagener Straße 1 – 5  
 42855 Remscheid  
 Telefon +49 2191 3718-01  
 info@cimco.de • cimco.de