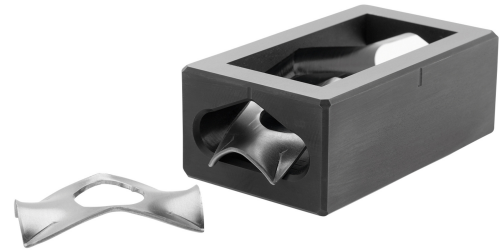


SCHRAUBLOCHER RECHTECK 45,0 X 92,0 MM

Artikelnummer: 132813

Schraublocher Rechteck; patentierte Matrize; mit seitlichem Auswurf für das Abfallstück. Geeignet für: Stahlblech (ST 37), Kunststoff und Aluminium Betätigung manuell und hydraulisch
 Ausführung: Mit Stempel, Matrize, Kugellager-Zugschraube (gekapselt), Kontermutter und Adapter für Hydraulik-Betätigung
 Aufbewahrung: In praktischem, stabilem Kunststoff-Koffer. Nennmaß: 45,0x92,0; Vorbohr-Ø 24,0 mm; max. Materialstärke: 2,0 mm



Länge (mm)	260 mm
Breite (mm)	205 mm
Höhe (mm)	92 mm
Gewicht (kg)	3,86 kg

Merkmal	Wert
Ausführung	Matrize und Stempel
Lochhöhe	92 mm
Zu bearbeitender Werkstoff	Stahl
Lochform	rechteckig
Spaltlocher	Ja
Lochdurchmesser	sonstige mm
Betätigungsart mechanisch	Ja
Betätigungsart hydraulisch	Ja
Lochbreite	45 mm
Lochdurchmesser	EV000154

GTIN: 4021103328132

CIMCO Werkzeuge GmbH & Co. KG
 Hohenhagener Straße 1 – 5
 42855 Remscheid
 Telefon +49 2191 3718-01
 info@cimco.de • cimco.de