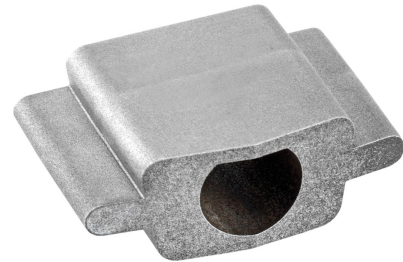


STEMPEL SUB-MIN-D 28,6 X 11,9 MM

Artikelnummer: 132936

Stempel als Zubehör für Schraublocher im Sub-Min-D-Format mit den Abmessungen 28,6 x 11,9 mm bietet eine präzise und effektive Lösung für Fachhandwerker.

Länge (mm)	12 mm
Breite (mm)	20 mm
Höhe (mm)	38 mm
Gewicht (kg)	0,036 kg



Merkmal	Wert
Ausführung	nur Stempel
Lochhöhe	11.9 mm
Zu bearbeitender Werkstoff	Stahl
Lochform	sonstige
Spaltlocher	Nein
Lochdurchmesser	sonstige mm
Betätigungsart mechanisch	Ja
Betätigungsart hydraulisch	Ja
Lochbreite	28.6 mm
Lochdurchmesser	EV000154

GTIN: 4021103329368

CIMCO Werkzeuge GmbH & Co. KG
 Hohenhagener Straße 1 – 5
 42855 Remscheid
 Telefon +49 2191 3718-01
 info@cimco.de • cimco.de