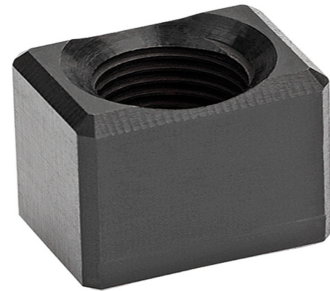


MATRIZE ZUBEHÖR FÜR SCHRAUBLOCHER SUB-MIN-D 28,6 X 11,9 MM**Artikelnummer: 132946**

Zubehör für Schraublocher Sub-Min-D- Matrize; Größe
28,6x11,9 mm

Länge (mm) 30 mm
Breite (mm) 25 mm
Höhe (mm) 50 mm
Gewicht (kg) 0,198 kg



Merkmal	Wert
Ausführung	nur Matrize
Lochhöhe	11.9 mm
Zu bearbeitender Werkstoff	Stahl
Lochform	rechteckig
Spaltlocher	Nein
Lochdurchmesser	sonstige mm
Betätigungsart mechanisch	Ja
Betätigungsart hydraulisch	Ja
Lochbreite	28.6 mm
Lochdurchmesser	EV000154

GTIN: 4021103329467

CIMCO Werkzeuge GmbH & Co. KG
Hohenhagener Straße 1 – 5
42855 Remscheid
Telefon +49 2191 3718-01
info@cimco.de • cimco.de