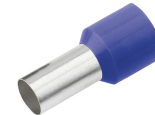


ADERENDHÜLSE ISOLIERT QUERSCHNITT/HÜLSENLÄNGE 0,75 MM²/8 MM
Artikelnummer: 181000

Isolierte Aderendhülsen, Abmessungen nach DIN 46228, Teil 4, Farbreihe 1. Technische Daten - Werkstoff: Cu-ETP nach DIN EN 13600 - Oberfläche: galvanisch verzinkt - Isolation Polypropylen - Temperaturbeständigkeit -35°C bis +105 °C - Zum mühelosen Aufstecken auf feindrähtige Kupferleiter, verhindert Beschädigung und Aufspaltung. Querschnitt: 0,75 mm²; Länge ohne Isolation L2: 8 mm; Gesamtlänge: L1: 14 mm, D1: 1,2; S1: 0,15, S2: 0,25; D2: 2,8; Isolationsfarbe: blau; Gewicht per 100 Stück~kg: 0,01; VE/Stck.: 100



Länge (mm)	155 mm
Breite (mm)	105 mm
Höhe (mm)	5 mm
Gewicht (kg)	0,00011 kg

Merkmal	Wert
Nennquerschnitt	0.75 mm ²
Oberflächenschutz	verzinkt
Werkstoff	Kupfer
Farbe	blau
Isoliert	Ja
Halogenfrei	Ja
Bandware	Nein
Gesamtlänge	14 mm
Bauform	Standard
Für kurzschlussfeste Leitungen	Nein
Werkstoff der Isolation	Polypropylen (PP)
Hülsenlänge	8 mm
Mit Kennzeichnungsfahne	Nein

GTIN: 4021103810002

CIMCO Werkzeuge GmbH & Co. KG
 Hohenhagener Straße 1 – 5
 42855 Remscheid
 Telefon +49 2191 3718-01
 info@cimco.de • cimco.de