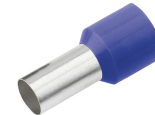


**ADERENDHÜLSE ISOLIERT QUERSCHNITT/HÜLSENLÄNGE 0,75 MM<sup>2</sup>/10 MM**
**Artikelnummer: 181001**

Isolierte Aderendhülsen, Abmessungen nach DIN 46228, Teil 4, Farbreihe 1. Technische Daten - Werkstoff: Cu-ETP nach DIN EN 13600 - Oberfläche: galvanisch verzinkt - Isolation Polypropylen - Temperaturbeständigkeit -35°C bis +105 °C - Zum mühelosen Aufstecken auf feindrähtige Kupferleiter, verhindert Beschädigung und Aufspaltung. Querschnitt: 0,75 mm<sup>2</sup>; Länge ohne Isolation L2: 10 mm; Gesamtlänge: L1: 16 mm, D1: 1,2; S1: 0,15, S2: 0,25; D2: 2,8; Isolationsfarbe: blau; Gewicht per 100 Stück~kg: 0,01; VE/Stck.: 100



Länge (mm)	155 mm
Breite (mm)	105 mm
Höhe (mm)	5 mm
Gewicht (kg)	0,00012 kg

Merkmal	Wert
Nennquerschnitt	0.75 mm <sup>2</sup>
Oberflächenschutz	verzinkt
Werkstoff	Kupfer
Farbe	blau
Isoliert	Ja
Halogenfrei	Ja
Bandware	Nein
Gesamtlänge	16 mm
Bauform	Standard
Für kurzschlussfeste Leitungen	Nein
Werkstoff der Isolation	Polypropylen (PP)
Hülsenlänge	10 mm
Mit Kennzeichnungsfahne	Nein

GTIN: 4021103810019

CIMCO Werkzeuge GmbH & Co. KG  
 Hohenhagener Straße 1 – 5  
 42855 Remscheid  
 Telefon +49 2191 3718-01  
 info@cimco.de • cimco.de