

FLACHSTECKHÜLSE MIT SEITLICHEM LEITERANSCHLUSS, QUERSCHNITT 0,5 - 1 MM², STECKERMASS 6,3 X 0,8 MM

Artikelnummer: 181220

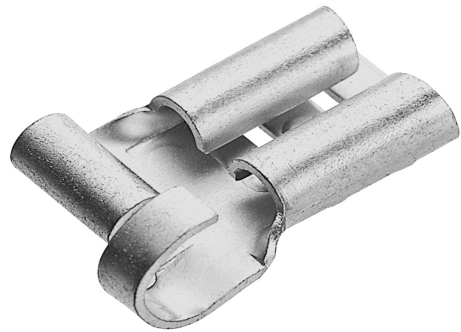
Flachsteckhülsen mit seitlichem Leiteranschluß, nicht-isoliert.

Technische Daten: Werkstoff: Messing, verzinkt. Querschnitt:

0,5-1 mm²; Steckermaß: 6,3x0,8 mm, Länge gesamt: 15 mm;

Gewicht per 100 St.: ~kg: 0,08; VE/Stck.: 100.

Länge (mm)	60 mm
Breite (mm)	95 mm
Höhe (mm)	10 mm
Gewicht (kg)	0,0008 kg



Merkmal	Wert
Oberflächenschutz	blank
Werkstoff	Messing
Ausführung	Hülse
Halogenfrei	Ja
Isolation	nicht isoliert
Nennquerschnitt	0.5 mm ² - 1 mm ²
Steckerabmessungen	flach 6,3x0,8 mm
Mit Rastnase	Nein
Mit Abgriff	Nein
Maximalstrom (I _{max})	- A

GTIN: 4021103812204

CIMCO Werkzeuge GmbH & Co. KG
 Hohenhagener Straße 1 – 5
 42855 Remscheid
 Telefon +49 2191 3718-01
 info@cimco.de • cimco.de