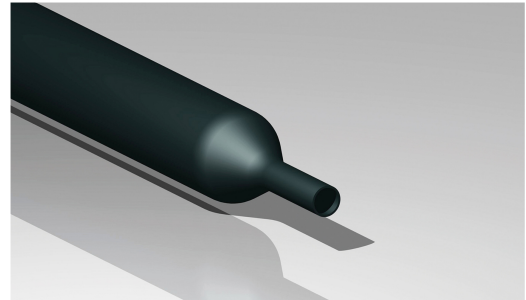


SCHRUMPFSCHLAUCH 2:1, SCHWARZ, RAL 9011, DÜNNWANDIG, Ø 3,5/1,5 MM, LÄNGE 200 M
Artikelnummer: 181603

Polyolefin Wärmeschrumpfschlauch, dünnwandig 2:1, schwarz, halogenfrei und flexibel, flammwidrig (VW-1/UI224).
 Technische Daten: Längsschrumpf: < 5%, Dauertemperatur: -55 bis 125°C, Schrumpftemperatur: 125°C, Durchschlagfestigkeit: 15 kV/mm (IEC243), Durchgangswiderstand: 1014 Ohm x cm (IEC93), Zugfestigkeit: 10,4 MPa (ASTM D2671) Reißdehnung: 200 % (ASTM D2671) Ø- in mm; vorher: 3,5; nachher: 1,5; Farbe: schwarz; Wanddicke: 0,45 mm; Länge: 200 m; VE: 1 Rolle



Länge (mm)	450 mm
Breite (mm)	450 mm
Höhe (mm)	40 mm
Gewicht (kg)	0,88 kg

Merkmal	Wert
Länge	200 m
Werkstoff	Polyolefine (PO-X)
Farbe	schwarz
Ausführung	dünnwandig
Halogenfrei	Ja
Transparent	Nein
Typ	Warmschrumpf
Betriebstemperatur	-45 °C - 125 °C
Nennquerschnitt	9.62 mm ² - 9.62 mm ²
Schrumpfrate	2:1
Mit Innenkleber	Nein
Innendurchmesser nach Schrumpf	1.5 mm
Innendurchmesser vor Schrumpf	3.5 mm
Bedruckbar	Nein
Wandstärke nach Schrumpf	0.45 mm

GTIN: 4021103066898

 CIMCO Werkzeuge GmbH & Co. KG
 Hohenhagener Straße 1 – 5
 42855 Remscheid
 Telefon +49 2191 3718-01
 info@cimco.de • cimco.de