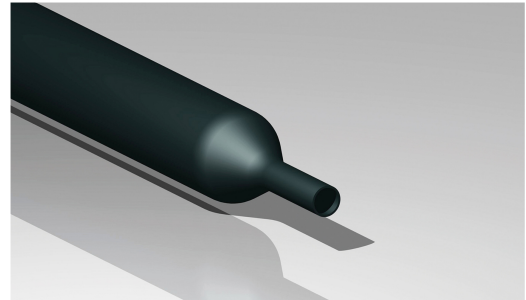


**SCHRUMPFSCHLAUCH 2:1, SCHWARZ, RAL 9011, DÜNNWANDIG, Ø 6,5/3,0 MM, LÄNGE 100 M**
**Artikelnummer: 181605**

Polyolefin Wärmeschrumpfschlauch, dünnwandig 2:1, schwarz, halogenfrei und flexibel, flammwidrig (VW-1/UI224).  
 Technische Daten: Längsschrumpf: < 5%, Dauertemperatur: -55 bis 125°C, Schrumpftemperatur: 125°C, Durchschlagfestigkeit: 15 kV/mm (IEC243), Durchgangswiderstand: 1014 Ohm x cm (IEC93), Zugfestigkeit: 10,4 MPa (ASTM D2671) Reißdehnung: 200 % (ASTM D2671) Ø- in mm; vorher: 6,5; nachher: 3,0; Farbe: schwarz; Wanddicke: 0,56 mm; Länge: 100 m; VE: 1 Rolle



Länge (mm)	450 mm
Breite (mm)	450 mm
Höhe (mm)	55 mm
Gewicht (kg)	1,08 kg

Merkmal	Wert
Länge	100 m
Werkstoff	Polyolefine (PO-X)
Farbe	schwarz
Ausführung	dünnwandig
Halogenfrei	Ja
Transparent	Nein
Typ	Warmschrumpf
Betriebstemperatur	-45 °C - 125 °C
Nennquerschnitt	33.18 mm <sup>2</sup> - 33.18 mm <sup>2</sup>
Schrumpfrate	2:1
Mit Innenkleber	Nein
Innendurchmesser nach Schrumpf	3 mm
Innendurchmesser vor Schrumpf	6.5 mm
Bedruckbar	Nein
Wandstärke nach Schrumpf	0.56 mm

GTIN: 4021103066935

 CIMCO Werkzeuge GmbH & Co. KG  
 Hohenhagener Straße 1 – 5  
 42855 Remscheid  
 Telefon +49 2191 3718-01  
 info@cimco.de • cimco.de