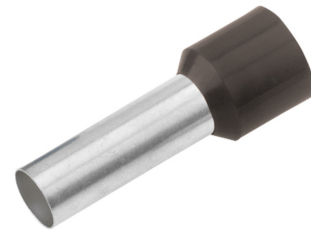


ADERENDHÜLSE ISOLIERT QUERSCHNITT/HÜLSENLÄNGE 1,5 MM²/8 MM

Artikelnummer: 182332

Isolierte Aderendhülsen nach DIN 46228, Teil 4 und Sonderabmessungen. Technische Daten - Werkstoff: Cu-ETP nach DIN EN 13600 - Oberfläche: galvanisch verzinkt - Isolation Polypropylen - Temperaturbeständigkeit -35°C bis +105°C - Zum mühelosen Aufstecken auf feindrähtige Kupferleiter, verhindert Beschädigung und Aufspleisung. Ausführung: Querschnitt: 1,5 mm²; Länge ohne Isolation L2: 8 mm; Gesamtlänge L1: 14 mm; D1: 1,7; S1: 0,15; S2: 0,25; D2: 3,5; Isolationsfarbe: schwarz; Gewicht per 100 St.~kg: 0,01; VE/Stck.: 100.



Länge (mm)	145 mm
Breite (mm)	105 mm
Höhe (mm)	5 mm
Gewicht (kg)	0,00013 kg

Merkmal	Wert
Nennquerschnitt	1,5 mm ²
Oberflächenschutz	verzinkt
Werkstoff	Kupfer
Farbe	schwarz
Isoliert	Ja
Halogenfrei	Ja
Bandware	Nein
Gesamtlänge	14 mm
Bauform	Standard
Für kurzschlussfeste Leitungen	Nein
Werkstoff der Isolation	Polypropylen (PP)
Hülsenlänge	8 mm
Mit Kennzeichnungsfahne	Nein
AWG-Größe	sonstige

GTIN: 4021103823323

CIMCO Werkzeuge GmbH & Co. KG
 Hohenhagener Straße 1 – 5
 42855 Remscheid
 Telefon +49 2191 3718-01
 info@cimco.de • cimco.de