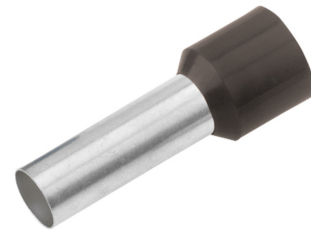


**ADERENDHÜLSE ISOLIERT QUERSCHNITT/HÜLSENLÄNGE 1,5 MM<sup>2</sup>/12 MM**
**Artikelnummer: 182335**

Isolierte Aderendhülsen nach DIN 46228, Teil 4 und Sonderabmessungen. Technische Daten - Werkstoff: Cu-ETP nach DIN EN 13600 - Oberfläche: galvanisch verzinkt - Isolation Polypropylen - Temperaturbeständigkeit -35°C bis +105°C - Zum mühelosen Aufstecken auf feindrähtige Kupferleiter, verhindert Beschädigung und Aufspleisung. Ausführung: Querschnitt: 1,5 mm<sup>2</sup>; Länge ohne Isolation L2: 12 mm; Gesamtlänge L1: 18 mm; D1: 1,7; S1: 0,15; S2: 0,25; D2: 3,5; Isolationsfarbe: schwarz; Gewicht per 100 St.~kg: 0,02; VE/Stck.: 100.



Länge (mm)	145 mm
Breite (mm)	105 mm
Höhe (mm)	6 mm
Gewicht (kg)	0,00016 kg

Merkmal	Wert
Nennquerschnitt	1,5 mm <sup>2</sup>
Oberflächenschutz	sonstige
Werkstoff	Kupfer
Farbe	schwarz
Isoliert	Ja
Halogenfrei	Ja
Bandware	Nein
Gesamtlänge	18 mm
Bauform	Standard
Für kurzschlussfeste Leitungen	Nein
Werkstoff der Isolation	Polypropylen (PP)
Hülsenlänge	12 mm
Mit Kennzeichnungsfahne	Nein
AWG-Größe	sonstige

GTIN: 4021103823354

CIMCO Werkzeuge GmbH & Co. KG  
 Hohenhagener Straße 1 – 5  
 42855 Remscheid  
 Telefon +49 2191 3718-01  
 info@cimco.de • cimco.de