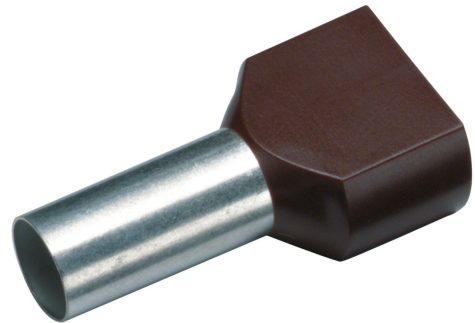


ISOLIERTE ZWILLINGS-ADERENDHÜLSE QUERSCHNITT/HÜLSENLÄNGE 2 X 10,0 MM²/14 MM
Artikelnummer: 182422

Isolierte Zwillingssaderendhülsen. Technische Daten, Werkstoff: Cu-ETP nach DIN EN 13600, Oberfläche: galvanisch verzinkt. Isolation Polypropylen. Temperaturbeständigkeit -35°C bis +105°C. Zur mühelosen Verarbeitung von 2 feindrähtigen Kupferleitern, verhindert Beschädigung und Aufspaltung. Farbreihe 1. Ausführung: Querschnitt: 2x10 mm², Länge ohne Isolation L2: 14 mm; Gesamtlänge L1: 26 mm; D1: 6,5, S1: 0,2; S2: 0,4; D2: 7,2; Isolationsfarbe: braun; Gewicht per 100 St.:~kg: 0,13; VE/Stck: 100.



Länge (mm)	170 mm
Breite (mm)	100 mm
Höhe (mm)	23 mm
Gewicht (kg)	0,00127 kg

Merkmal	Wert
Nennquerschnitt	10 mm ²
Oberflächenschutz	verzinkt
Werkstoff	Kupfer
Farbe	braun
Isoliert	Ja
Halogenfrei	Ja
Bandware	Nein
Gesamtlänge	26 mm
Bauform	Zwillingss-Aderehdhülse
Für kurzschlussfeste Leitungen	Nein
Werkstoff der Isolation	Polypropylen (PP)
Hülsenlänge	14 mm
Mit Kennzeichnungsfahne	Nein
AWG-Größe	8

GTIN: 4021103824221

CIMCO Werkzeuge GmbH & Co. KG
 Hohenhagener Straße 1 – 5
 42855 Remscheid
 Telefon +49 2191 3718-01
 info@cimco.de • cimco.de