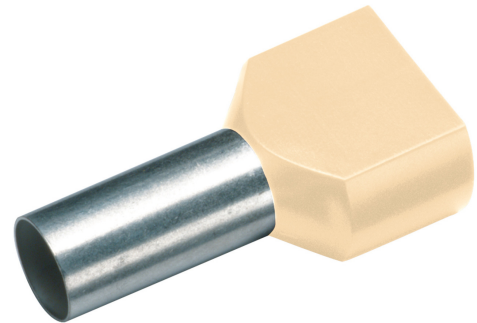


**ISOLIERTE ZWILLINGS-ADERENDHÜLSE QUERSCHNITT/HÜLSENLÄNGE 2 X 16,0 MM<sup>2</sup>/14 MM**
**Artikelnummer: 182424**

Isolierte Zwillingsaderendhülsen. Technische Daten, Werkstoff: Cu-ETP nach DIN EN 13600, Oberfläche: galvanisch verzinkt. Isolation Polypropylen. Temperaturbeständigkeit -35°C bis +105°C. Zur mühelosen Verarbeitung von 2 feindrähtigen Kupferleitern, verhindert Beschädigung und Aufspaltung. Farbreihe 1. Ausführung: Querschnitt: 2x16 mm<sup>2</sup>, Länge ohne Isolation L2: 14 mm; Gesamtlänge L1: 30 mm; D1: 8,3, S1: 0,2; S2: 0,4; D2: 9,6; Isolationsfarbe: elfenbein; Gewicht per 100 St.:~kg: 0,13; VE/Stck: 100.



Länge (mm)	220 mm
Breite (mm)	190 mm
Höhe (mm)	22 mm
Gewicht (kg)	0,0013 kg

Merkmal	Wert
Nennquerschnitt	16 mm <sup>2</sup>
Oberflächenschutz	verzinkt
Werkstoff	Kupfer
Farbe	blau
Isoliert	Ja
Halogenfrei	Ja
Bandware	Nein
Gesamtlänge	30 mm
Bauform	Zwillings-Aderendhülse
Für kurzschlussfeste Leitungen	Nein
Werkstoff der Isolation	Polypropylen (PP)
Hülsenlänge	14 mm
Mit Kennzeichnungsfahne	Nein
AWG-Größe	6

GTIN: 4021103824245

CIMCO Werkzeuge GmbH & Co. KG  
 Hohenhagener Straße 1 – 5  
 42855 Remscheid  
 Telefon +49 2191 3718-01  
 info@cimco.de • cimco.de