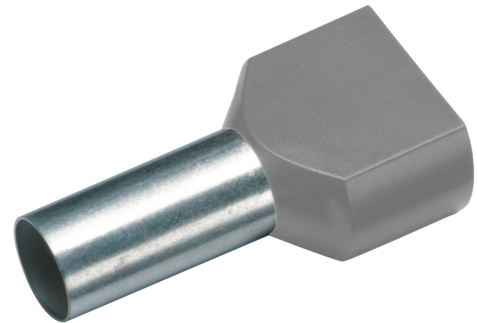


ISOLIERTE ZWILLINGS-ADERENDHÜLSE QUERSCHNITT/HÜLSENLÄNGE 2 X 1,0 MM²/8 MM
Artikelnummer: 182466

Isolierte Zwillingssaderendhülsen. Technische Daten, Werkstoff: Cu-ETP nach DIN EN 13600, Oberfläche: galvanisch verzinkt. Isolation Polypropylen. Temperaturbeständigkeit -35°C bis +105°C. Zur mühelosen Verarbeitung von 2 feindrähtigen Kupferleitern, verhindert Beschädigung und Aufspaltung. Farbreihe nach DIN 46228, Teil 4. Ausführung: Querschnitt: 2x1 mm², Länge ohne Isolation L2: 8 mm; Gesamtlänge L1: 15 mm; D1: 2, S1: 0,15; S2: 0,25; D2: 3,4; Isolationsfarbe: rot; Gewicht per 100 St.:~kg: 0,04; VE/Stck: 100.



Länge (mm)	150 mm
Breite (mm)	100 mm
Höhe (mm)	6 mm
Gewicht (kg)	0,0004 kg

Merkmal	Wert
Nennquerschnitt	1 mm ²
Oberflächenschutz	verzinkt
Werkstoff	Kupfer
Farbe	rot
Isoliert	Ja
Halogenfrei	Ja
Bandware	Nein
Gesamtlänge	15 mm
Bauform	Zwillingss-Aderehdhülse
Für kurzschlussfeste Leitungen	Nein
Werkstoff der Isolation	Polypropylen (PP)
Hülsenlänge	8 mm
Mit Kennzeichnungsfahne	Nein
AWG-Größe	16

GTIN: 4021103824665

CIMCO Werkzeuge GmbH & Co. KG
 Hohenhagener Straße 1 – 5
 42855 Remscheid
 Telefon +49 2191 3718-01
 info@cimco.de • cimco.de