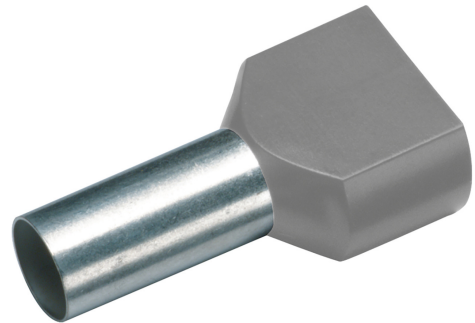


ISOLIERTE ZWILLINGS-ADERENDHÜLSE QUERSCHNITT/HÜLSENLÄNGE 2 X 4,0 MM²/12 MM
Artikelnummer: 182478

Isolierte Zwillingssaderendhülsen. Technische Daten, Werkstoff: Cu-ETP nach DIN EN 13600, Oberfläche: galvanisch verzinkt. Isolation Polypropylen. Temperaturbeständigkeit -35°C bis +105°C. Zur mühelosen Verarbeitung von 2 feindrähtigen Kupferleitern, verhindert Beschädigung und Aufspaltung. Farbreihe nach DIN 46228, Teil 4. Ausführung: Querschnitt: 2x4 mm², Länge ohne Isolation L2: 12 mm; Gesamtlänge L1: 23 mm; D1: 3,8, S1: 0,2; S2: 0,3; D2: 4,9; Isolationsfarbe: grau; Gewicht per 100 St.:~kg: 0,11; VE/Stck: 100.



| | |
|--------------|-----------|
| Länge (mm) | 175 mm |
| Breite (mm) | 105 mm |
| Höhe (mm) | 15 mm |
| Gewicht (kg) | 0,0011 kg |

| Merkmal | Wert |
|--------------------------------|-------------------------|
| Nennquerschnitt | 4 mm ² |
| Oberflächenschutz | verzinkt |
| Werkstoff | Kupfer |
| Farbe | grau |
| Isoliert | Ja |
| Halogenfrei | Ja |
| Bandware | Nein |
| Gesamtlänge | 23 mm |
| Bauform | Zwillingss-Aderehdhülse |
| Für kurzschlussfeste Leitungen | Nein |
| Werkstoff der Isolation | Polypropylen (PP) |
| Hülsenlänge | 12 mm |
| Mit Kennzeichnungsfahne | Nein |
| AWG-Größe | 12 |

GTIN: 4021103824788

CIMCO Werkzeuge GmbH & Co. KG
 Hohenhagener Straße 1 – 5
 42855 Remscheid
 Telefon +49 2191 3718-01
 info@cimco.de • cimco.de