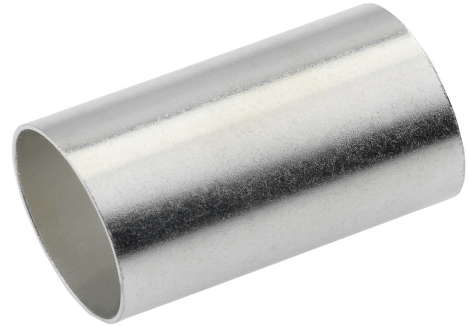


**HÜLSE FÜR VERDICHTELE LEITER, LEITERQUERSCHNITT 16 MM<sup>2</sup>, LÄNGE 11 MM, 100 STÜCK****Artikelnummer: 183400**

Hülse für verdichtete oder ausgedünnte Leiter CU, Normalausführung. Technische Daten - Werkstoff: Cu-ETP nach DIN EN 13600 - Oberfläche: galvanisch verzinkt. Geeignet für verdichtete, mehrdrätige oder ausgedünnte, feindrätige Leiter zum Durchmesser ausgleich (nur schmale Sechskantpressung!) Ausführung: Querschnitt: 16 mm<sup>2</sup>; Länge: 11 mm; VE/Stck.: 100.

Länge (mm)	85 mm
Breite (mm)	70 mm
Höhe (mm)	58 mm
Gewicht (kg)	0,00024 kg



Merkmal	Wert
Nennquerschnitt	16 mm <sup>2</sup>
Oberflächenschutz	galvanisch verzinkt
Länge geeignet für	Kabelschuhe und -verbinder Normal-Ausführung
Leiter-Form	rund

GTIN: 4021103834008

CIMCO Werkzeuge GmbH & Co. KG  
Hohenhagener Straße 1 – 5  
42855 Remscheid  
Telefon +49 2191 3718-01  
info@cimco.de • cimco.de