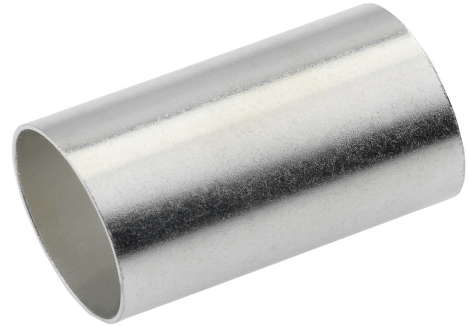


HÜLSE FÜR VERDICHTELE LEITER, LEITERQUERSCHNITT 95 MM², LÄNGE 21 MM, 1 STÜCK**Artikelnummer: 183405**

Hülse für verdichtete oder ausgedünnte Leiter CU, Normalausführung. Technische Daten - Werkstoff: Cu-ETP nach DIN EN 13600 - Oberfläche: galvanisch verzinkt. Geeignet für verdichtete, mehrdrätige oder ausgedünnte, feindrätige Leiter zum Durchmesser ausgleich (nur schmale Sechskantpressung!) Ausführung: Querschnitt: 95 mm²; Länge: 21 mm; VE/Stck.: 1.

Länge (mm)	21 mm
Breite (mm)	12 mm
Höhe (mm)	12 mm
Gewicht (kg)	0,00223 kg



Merkmal	Wert
Nennquerschnitt	95 mm ²
Oberflächenschutz	galvanisch verzinkt
Länge geeignet für	Kabelschuhe und -verbinder Normal-Ausführung
Leiter-Form	rund

GTIN: 4021103834053

CIMCO Werkzeuge GmbH & Co. KG
Hohenhagener Straße 1 – 5
42855 Remscheid
Telefon +49 2191 3718-01
info@cimco.de • cimco.de