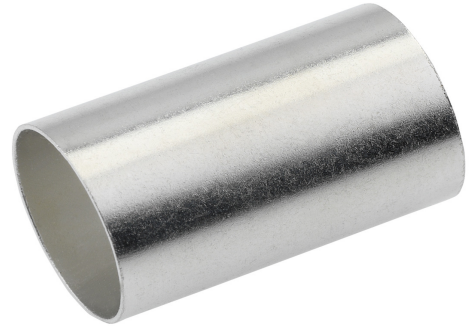


HÜLSE FÜR VERDICHTELE LEITER, LEITERQUERSCHNITT 120 MM², LÄNGE 22 MM, 1 STÜCK

Artikelnummer: 183406

Hülse für verdichtete oder ausgedünnte Leiter CU, Normalausführung. Technische Daten - Werkstoff: Cu-ETP nach DIN EN 13600 - Oberfläche: galvanisch verzinkt. Geeignet für verdichtete, mehrdrätige oder ausgedünnte, feindrätige Leiter zum Durchmesser ausgleich (nur schmale Sechskantpressung!) Ausführung: Querschnitt: 120 mm²; Länge: 22 mm; VE/Stck.: 1.



Länge (mm)	0 mm
Breite (mm)	0 mm
Höhe (mm)	0 mm
Gewicht (kg)	0,00261 kg

Merkmal	Wert
Nennquerschnitt	120 mm ²
Oberflächenschutz	galvanisch verzinkt
Länge geeignet für	Kabelschuhe und -verbinder Normal-Ausführung
Leiter-Form	rund

GTIN: 4021103834060

CIMCO Werkzeuge GmbH & Co. KG
 Hohenhagener Straße 1 – 5
 42855 Remscheid
 Telefon +49 2191 3718-01
 info@cimco.de • cimco.de