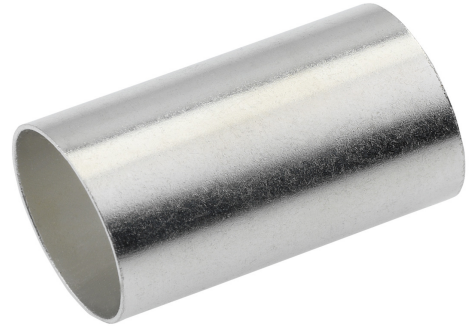


## HÜLSE FÜR VERDICHTELE LEITER, LEITERQUERSCHNITT 185 MM<sup>2</sup>, LÄNGE 26 MM, 1 STÜCK

### Artikelnummer: 183408

Hülse für verdichtete oder ausgedünnte Leiter CU, Normalausführung. Technische Daten - Werkstoff: Cu-ETP nach DIN EN 13600 - Oberfläche: galvanisch verzinkt. Geeignet für verdichtete, mehrdrätige oder ausgedünnte, feindrätige Leiter zum Durchmesser ausgleich (nur schmale Sechskantpressung!) Ausführung: Querschnitt: 185 mm<sup>2</sup>; Länge: 26 mm; VE/Stck.: 1.



Länge (mm)	0 mm
Breite (mm)	0 mm
Höhe (mm)	0 mm
Gewicht (kg)	0,00396 kg

Merkmal	Wert
Nennquerschnitt	185 mm <sup>2</sup>
Oberflächenschutz	galvanisch verzinkt
Länge geeignet für	Kabelschuhe und -verbinder Normal-Ausführung
Leiter-Form	rund

GTIN: 4021103834084

CIMCO Werkzeuge GmbH & Co. KG  
 Hohenhagener Straße 1 – 5  
 42855 Remscheid  
 Telefon +49 2191 3718-01  
 info@cimco.de • cimco.de