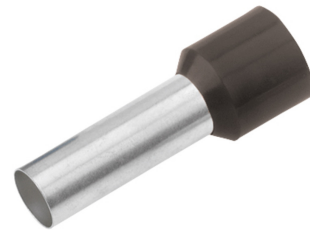


**ISOL. ADERENDHÜLSE 1,5MM<sup>2</sup>X6MM, SCHWARZ**
**Artikelnummer: 187011**


---

Isolierte Aderendhülsen, gefertigt aus hochwertigen Kupfer-DHP. Die Oberfläche ist galvanisch verzinkt mit einer Mindestschichtstärke von 3 µm für einen maximalen Korrosionsschutz. Der Kunststoffkragen aus Polypropylen sorgt für ein einfaches Einführen der Kupferleiter. Temperaturbeständig bis 105°C, für Leitungen Klasse 5 / 6 nach IEC 60228



Länge (mm)	12 mm
Breite (mm)	3,8 mm
Höhe (mm)	12 mm
Gewicht (kg)	0,0001 kg

Merkmal	Wert
Nennquerschnitt	1,5 mm <sup>2</sup>
Oberflächenschutz	verzinkt
Werkstoff	Kupfer
Farbe	schwarz
Isoliert	Ja
Halogenfrei	Ja
Bandware	Nein
Gesamtlänge	12 mm
Bauform	Standard
Für kurzschlussfeste Leitungen	Nein
Werkstoff der Isolation	Polypropylen (PP)
Hülsenlänge	6 mm
Mit Kennzeichnungsfahne	Nein

GTIN: 4021103112076

CIMCO Werkzeuge GmbH & Co. KG  
 Hohenhagener Straße 1 – 5  
 42855 Remscheid  
 Telefon +49 2191 3718-01  
 info@cimco.de • cimco.de