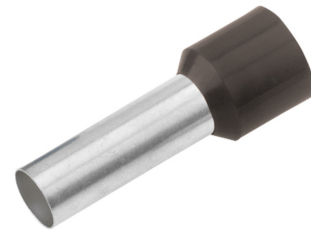


ISOL. ADERENDHÜLSE 1,5MM²X8MM, SCHWARZ

Artikelnummer: 187012

Isolierte Aderendhülsen nach DIN 46228-4, gefertigt aus hochwertigen Kupfer-DHP. Die Oberfläche ist galvanisch verzinkt mit einer Mindestschichtstärke von 3 µm für einen maximalen Korrosionsschutz. Der Kunststoffkragen aus Polypropylen sorgt für ein einfaches Einführen der Kupferleiter. Temperaturbeständig bis 105°C, für Leitungen Klasse 5 / 6 nach IEC 60228



Länge (mm)	14 mm
Breite (mm)	3,8 mm
Höhe (mm)	14 mm
Gewicht (kg)	0,00011 kg

Merkmal	Wert
Nennquerschnitt	1.5 mm ²
Oberflächenschutz	verzinkt
Werkstoff	Kupfer
Farbe	schwarz
Isoliert	Ja
Halogenfrei	Ja
Bandware	Nein
Gesamtlänge	14 mm
Bauform	Standard
Für kurzschlussfeste Leitungen	Nein
Werkstoff der Isolation	Polypropylen (PP)
Hülsenlänge	8 mm
Mit Kennzeichnungsfahne	Nein

GTIN: 4021103112083

CIMCO Werkzeuge GmbH & Co. KG
 Hohenagener Straße 1 – 5
 42855 Remscheid
 Telefon +49 2191 3718-01
 info@cimco.de • cimco.de