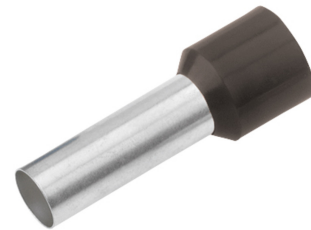


## ISOL. ADERENDHÜLSE 1,5MM<sup>2</sup>X10MM, SCHWARZ

### Artikelnummer: 187013

Isolierte Aderendhülsen nach DIN 46228-4, gefertigt aus hochwertigen Kupfer-DHP. Die Oberfläche ist galvanisch verzinkt mit einer Mindestschichtstärke von 3 µm für einen maximalen Korrosionsschutz. Der Kunststoffkragen aus Polypropylen sorgt für ein einfaches Einführen der Kupferleiter. Temperaturbeständig bis 105°C, für Leitungen Klasse 5 / 6 nach IEC 60228



Länge (mm)	16 mm
Breite (mm)	3,8 mm
Höhe (mm)	16 mm
Gewicht (kg)	0,00013 kg

Merkmal	Wert
Nennquerschnitt	1.5 mm <sup>2</sup>
Oberflächenschutz	verzinkt
Werkstoff	Kupfer
Farbe	schwarz
Isoliert	Ja
Halogenfrei	Ja
Bandware	Nein
Gesamtlänge	16 mm
Bauform	Standard
Für kurzschlussfeste Leitungen	Nein
Werkstoff der Isolation	Polypropylen (PP)
Hülsenlänge	10 mm
Mit Kennzeichnungsfahne	Nein

GTIN: 4021103112090

CIMCO Werkzeuge GmbH & Co. KG  
 Hohenagener Straße 1 – 5  
 42855 Remscheid  
 Telefon +49 2191 3718-01  
 info@cimco.de • cimco.de