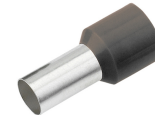


ISOL. ADERENDHÜLSE 35MM² X 16MM, ROT

Artikelnummer: 187136

Isolierte Aderendhülsen, gefertigt aus hochwertigen Kupfer-DHP. Die Oberfläche ist galvanisch verzinkt mit einer Mindestschichtstärke von 3 µm für einen maximalen Korrosionsschutz. Der Kunststoffkragen aus Polypropylen sorgt für ein einfaches Einführen der Kupferleiter. Temperaturbeständig bis 105°C, für Leitungen Klasse 5 / 6 nach IEC 60228



Länge (mm)	30 mm
Breite (mm)	13,1 mm
Höhe (mm)	30 mm
Gewicht (kg)	0,0013 kg

Merkmal	Wert
Nennquerschnitt	35 mm ²
Oberflächenschutz	verzinkt
Werkstoff	Kupfer
Farbe	rot
Isoliert	Ja
Halogenfrei	Ja
Bandware	Nein
Gesamtlänge	36 mm
Bauform	Standard
Für kurzschlussfeste Leitungen	Nein
Werkstoff der Isolation	Polypropylen (PP)
Hülsenlänge	16 mm
Mit Kennzeichnungsfahne	Nein

GTIN: 4021103112724

CIMCO Werkzeuge GmbH & Co. KG
 Hohenhagener Straße 1 – 5
 42855 Remscheid
 Telefon +49 2191 3718-01
 info@cimco.de • cimco.de