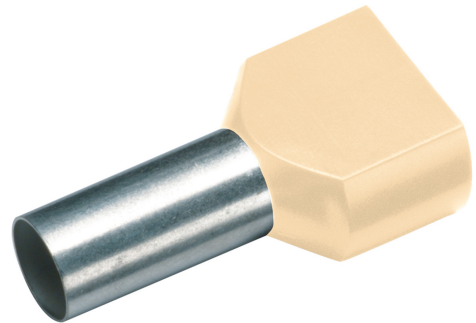


ZW.ADERENDH. 2X10,0MM² X 14MM, ELFENBEIN
Artikelnummer: 187743

Isolierte Zwillings-Aderendhülsen, gefertigt aus hochwertigen Kupfer-DHP. Die Oberfläche ist galvanisch verzinkt mit einer Mindestschichtstärke von 3 µm für einen maximalen Korrosionsschutz. Der Kunststoffkragen aus Polypropylen sorgt für ein einfaches Einführen der Kupferleiter. Temperaturbeständig bis 105°C, für Leitungen Klasse 5 / 6 nach IEC 60228



Länge (mm)	26 mm
Breite (mm)	7,6 mm
Höhe (mm)	26 mm
Gewicht (kg)	0,00084 kg

Merkmal	Wert
Nennquerschnitt	10 mm ²
Oberflächenschutz	verzinkt
Werkstoff	Kupfer
Farbe	sonstige
Isoliert	Ja
Halogenfrei	Ja
Bandware	Nein
Gesamtlänge	26 mm
Bauform	Zwillings-Aderendhülse
Für kurzschlussfeste Leitungen	Nein
Werkstoff der Isolation	Polypropylen (PP)
Hülsenlänge	14 mm
Mit Kennzeichnungsfahne	Nein

GTIN: 4021103115091

CIMCO Werkzeuge GmbH & Co. KG
 Hohenhagener Straße 1 – 5
 42855 Remscheid
 Telefon +49 2191 3718-01
 info@cimco.de • cimco.de