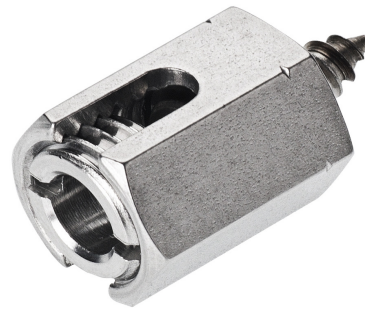


ERDUNGSKLEMME SOLFIL, BEFESTIGUNG AUF BESTEHENDER BOHRUNG, MIT GEWINDEFURCHENDER SCHRAUBE JE BOHRUNG Ø 4 MM

Artikelnummer: 188014

Erdungsklemme SOLFIL. Die sichere und dauerhafte Lösung von CIMCO zur Erdung von PV-Paneelen. Die Wahl der einfachen und dauerhaften Sicherheit. Die Sicherung von Photovoltaikpaneelen mittels Erdung ist notwendig. Sie sollte dauerhaft sein und Schutz gegen die Auswirkungen von Blitzeinschlägen und elektromagnetischen Störungen während der gesamten Lebensdauergewährleisten. Die Anschlussreihe bietet Ihnen Lösungen, die an die verschiedenen Arten von Photovoltaikpaneelen angepasst sind. Eine sichere Erdung entsteht, indem ein optimaler elektrischer Kontakt zwischen dem Gehäuse des Paneels und dem Erdungsleiter hergestellt wird. Die Modulrahmen sind aus Aluminium, das eloxiert ist oder dessen Oberfläche anderweitig behandelt wurde. Diese Beschichtungen schützen gegen Rost, leiten aber nicht. Dank der Serie wird elektrischer Kontakt mit dem Aluminium des Paneels möglich. Entweder durch einen Gewindegang bei den geschraubten Modellen oder gesichert durch die Gewindevertiefung durch Bolzenverbindung mit Hilfe einer Fächerscheibe, die die Eloxierung beim Festziehen abschabt. Die Verbindung wird durch das Festziehen des Erdungsleiters mit einem maximalen Querschnitt von 10 mm² gesichert. Im Falle eines isolierten Leiters ist ein Entfernen der Isolierung auf 30 mm notwendig. Die Modelle sind aus Edelstahl, wodurch der hervorragende Rostschutz und die galvanische Kompatibilität mit dem Aluminium gewährleistet sind. Befestigung auf bestehender Bohrung, mit gewindefurchender Schraube je Bohrung mit einem Ø von 4 mm (0,16"). Querschnittsbereich des Erdungsleiters in mm² [mehrdrätig oder massiv]: 4, 6, 10, 4+4, 6+6. VE: Stck.: 1.



Länge (mm)	25 mm
Breite (mm)	16 mm
Höhe (mm)	16 mm
Gewicht (kg)	0,018 kg

Merkmal	Wert
Oberflächenschutz	sonstige
Werkstoff	Aluminium

CIMCO Werkzeuge GmbH & Co. KG
 Hohenhagener Straße 1 – 5
 42855 Remscheid
 Telefon +49 2191 3718-01
 info@cimco.de • cimco.de

Ausführung	Erdungsverbinder
Breite	16 mm
Höhe	16 mm
Mit Befestigungsmaterial	Ja
Tiefe	25 mm

GTIN: 4021103880142

CIMCO Werkzeuge GmbH & Co. KG
Hohenhagener Straße 1 – 5
42855 Remscheid
Telefon +49 2191 3718-01
info@cimco.de • cimco.de