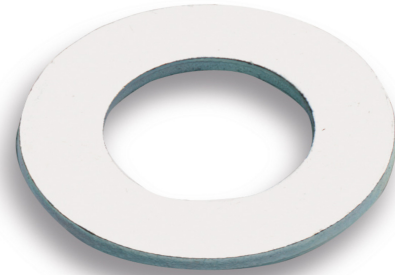


UNTERLEGSSCHEIBE, STAHL VERZINKT, M6, AUSSEN-Ø 12 MM**Artikelnummer: 192604**

Unterlegscheibe nach ISO 7089, EN 27089, DIN 125, Form A ohne
Fase, Stahl verzinkt. Ausführung für Schrauben: M6; Innen-Ø:
6,4 mm; Außen-Ø: 12 mm; VE: 100.

Länge (mm)	45 mm
Breite (mm)	90 mm
Höhe (mm)	45 mm
Gewicht (kg)	0,11417 kg



Merkmal	Wert
Oberflächenschutz	galvanisch/elektrolytisch verzinkt
Werkstoff	Stahl
Stärke	- mm
Lochform	rund
Innendurchmesser	- mm
Außendurchmesser	12 mm
Facettenförmig	Nein
Geeignet für Schraubenmaß (metrisch)	6

GTIN: 4021103926048

CIMCO Werkzeuge GmbH & Co. KG
Hohenhagener Straße 1 – 5
42855 Remscheid
Telefon +49 2191 3718-01
info@cimco.de • cimco.de