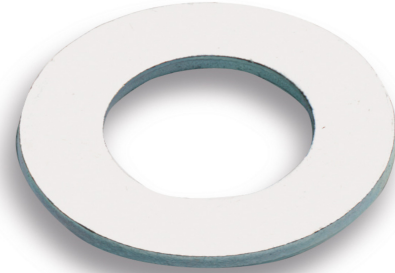


UNTERLEGSCHIBE, STAHL VERZINKT, M10, AUSSEN-Ø 20 MM**Artikelnummer: 192607**

Unterlegscheibe nach ISO 7089, EN 27089, DIN 125, Form A ohne Fase, Stahl verzinkt. Ausführung für Schrauben: M10; Innen-Ø: 10,5 mm; Außen-Ø: 20 mm; VE: 100.

Länge (mm)	90 mm
Breite (mm)	90 mm
Höhe (mm)	90 mm
Gewicht (kg)	0,38334 kg



Merkmal	Wert
Oberflächenschutz	galvanisch/elektrolytisch verzinkt
Werkstoff	Stahl
Stärke	- mm
Lochform	rund
Innendurchmesser	- mm
Außendurchmesser	20 mm
Facettenförmig	Nein
Geeignet für Schraubenmaß (metrisch)	10

GTIN: 4021103926079

CIMCO Werkzeuge GmbH & Co. KG
Hohenhagener Straße 1 – 5
42855 Remscheid
Telefon +49 2191 3718-01
info@cimco.de • cimco.de