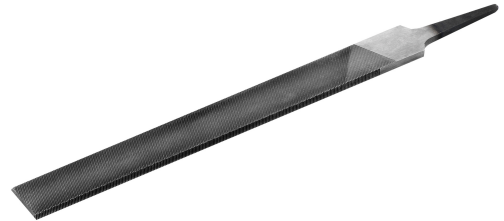


**WERKSTATTFEILE, FORM A****Artikelnummer: 206523**

Werkstattfeilen nach DIN 7261, ohne Heft, Form A, flachstumpf.

Ausführung: Hieb 3, Größe: 200 mm

Länge (mm)	0 mm
Breite (mm)	0 mm
Höhe (mm)	0 mm
Gewicht (kg)	0,134 kg



Merkmal	Wert
Form	flachstumpf
Gesamtlänge	200 mm
Klingendurchmesser	5 mm
Klingenbreite	20 mm
Klingenhöhe	5 mm
Klingenlänge	150 mm
Hiebform	Kreuzhieb
Hieb	3

GTIN: 4021104065234

CIMCO Werkzeuge GmbH & Co. KG  
Hohenhagener Straße 1 – 5  
42855 Remscheid  
Telefon +49 2191 3718-01  
info@cimco.de • cimco.de