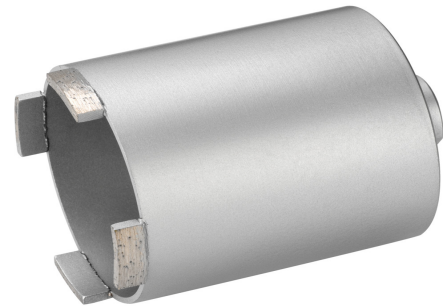


DIAMANT-BOHRKRONE SOLID L, ARBEITSLÄNGE 90 MM, 82 MM Ø
Artikelnummer: 208796

Diamant-Bohrkrone Solid L mit einer Arbeitslänge von 90 mm, mit aufgelaserten Diamantsegmente aus Diamantkorn-Bindung; geeignet für: Betonzeugnisse (weich), Hohlblockstein, Mauerstein, Ziegel (weich), Kalksandstein (weich abrasiv/hart/hochverdichtet), Putz und Gasbeton Ausführung: Höhe 8 mm; Segment Länge: 24 mm; Anzahl: 4; Ø: 82 mm



Länge (mm)	130 mm
Breite (mm)	95 mm
Höhe (mm)	85 mm
Gewicht (kg)	0,75 kg

Merkmal	Wert
Beschichtung	Diamant
Mit Zentrierbohrer	Nein
Geeignet für Einsatz mit Schlag	Nein
Gewindeart	sonstige
Aufnahmesystem	sonstige
Zentrierbohrer-Durchmesser	- mm
Mit Adapter für Staubabsaugung	Nein
Geeignet für Nassbetrieb	Ja
Geeignet für Staubabsaugung	Nein
Mit Wachskühlung	Nein
Größe Aufnahmesystem	M16
Nenngröße	82 mm
Arbeitstiefe	90 mm

GTIN: 4021104087960

CIMCO Werkzeuge GmbH & Co. KG
 Hohenhagener Straße 1 – 5
 42855 Remscheid
 Telefon +49 2191 3718-01
 info@cimco.de • cimco.de