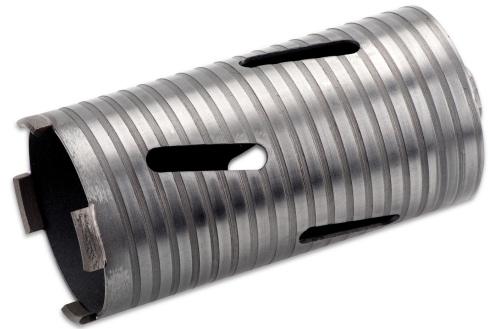


**DIAMANT-BOHRKRONE ALLROUND, ARBEITSLÄNGE 150 MM, 32 MM Ø**
**Artikelnummer: 208810**

Diamant-Bohrkronen Allround mit einer Arbeitslänge von 150 mm. Mit mit aufgelaserten Diamantsegmenten aus Diamantkorn-Bindung, geeignet für: Betonerzeugnisse (mittelhart), Waschbeton, Bordstein, Pflaster, Verbundstein, Dachziegel (mittelhart), Hohlblockstein, Mauerstein, Ziegel (weich/hart), Kalksandstein (weich abrasiv/hart/hochverdichtet), Quadrobloek, Sandstein (hart), Klinker (mittelhart), Putz, Gasbeton und Estrich. Ausführung: 7 mm Höhe; Segment Länge: 24 mm; Anzahl: 3; Ø: 32 mm; VE: 1



Länge (mm)	200 mm
Breite (mm)	60 mm
Höhe (mm)	60 mm
Gewicht (kg)	0,45 kg

Merkmal	Wert
Beschichtung	Diamant
Mit Zentrierbohrer	Nein
Geeignet für Einsatz mit Schlag	Nein
Gewindeart	sonstige
Aufnahmesystem	sonstige
Zentrierbohrer-Durchmesser	- mm
Mit Adapter für Staubabsaugung	Nein
Geeignet für Nassbetrieb	Ja
Geeignet für Staubabsaugung	Nein
Mit Wachskühlung	Nein
Größe Aufnahmesystem	M16
Nenngröße	32 mm
Arbeitstiefe	150 mm

GTIN: 4021104088103

CIMCO Werkzeuge GmbH & Co. KG  
 Hohenhagener Straße 1 – 5  
 42855 Remscheid  
 Telefon +49 2191 3718-01  
 info@cimco.de • cimco.de