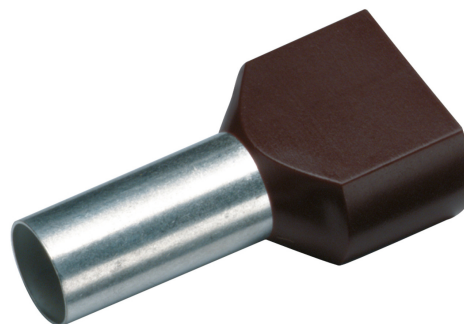


EMBOUT DE CÂBLE JUMELÉ 2 X 1,5 MM²/12 MM, FR 1, NOIR

Numéro d'article: 187723

Les embouts isolés jumelés, fabriqués en cuivre DHP (Cu-ETP) de haute qualité, ont une surface étamée par galvanisation avec une épaisseur minimale de 3 µm pour une protection maximale contre la corrosion. La collerette en polypropylène permet d'insérer facilement les conducteurs en cuivre à fils fins des classes 5 et 6 selon les normes DIN EN 60228 et CEI 60228. Les embouts résistent à des températures allant jusqu'à 105 °C et sont conformes aux dimensions spécifiées dans la norme DIN 46228. Caractéristiques techniques : Section nominale (mm²) : 2 x 1,5 | Couleur de l'isolation : noir | d1 : 2,2 | d2 : 3,6 | d3 : 6,6 | l1 : 20 | l2 : 12 | S1 : 0,15 | S2 : 0,3 | Poids pour 100 pièces : env. 0,021 kg | Unité de vente : 100.



Longueur (mm) 20 mm
 Largeur (mm) 3,9 mm
 Hauteur (mm) 20 mm
 Poids (kg) 0,00021 kg

Attribut	Valeur
Section nominale	1,5 mm ²
Protection de surface	verzinkt
Matériau	Kupfer
Couleur	schwarz
Isolé	Oui
Sans halogène	Oui
Produits en bande	Non
Longueur totale	20 mm
Forme de construction	Zwillings-Aderendhülse
Pour des lignes résistantes aux courts-circuits	Non
Matériau de l'isolation	Polypropylen (PP)
Longueur de la douille	12 mm
Avec drapeau d'identification	Non

GTIN: 4021103114872

CIMCO Werkzeuge GmbH & Co. KG
 Hohenhagener Straße 1 – 5
 42855 Remscheid
 Telefon +49 2191 3718-01
 info@cimco.de • cimco.de