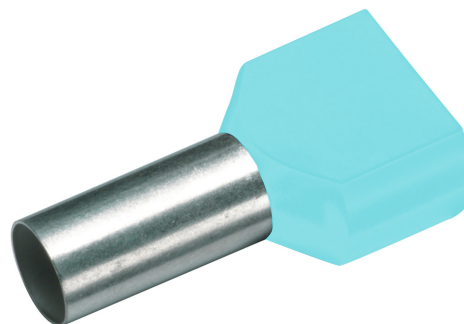


EMBOUT JUMELÉ 2 X 0,34 MM²/8 MM, FR 1, TURQUOISE

Numéro d'article: 187731

Les embouts isolés jumelés, fabriqués en cuivre DHP (Cu-ETP) de haute qualité, ont une surface étamée par galvanisation avec une épaisseur minimale de 3 µm pour une protection optimale contre la corrosion. La collerette en polypropylène permet d'insérer facilement les conducteurs en cuivre à fils fins des classes 5 et 6 selon les normes DIN EN 60228 et CEI 60228. Les embouts résistent à des températures allant jusqu'à 105 °C et sont conformes aux spécifications dimensionnelles de la norme DIN 46228. Caractéristiques techniques : Section nominale (mm²) : 2 x 0,34 | Couleur de l'isolation : turquoise | d1 : 1,15 | d2 : 1,8 | d3 : 3,4 | l1 : 15 | l2 : 8 | S1 : 0,15 | S2 : 0,25 | Poids pour 100 pièces : env. 0,009 kg | Unité de vente : 100.



Longueur (mm) 15 mm

Largeur (mm) 2,1 mm

Hauteur (mm) 15 mm

Poids (kg) 0,00009 kg

| Attribut | Valeur |
|---|------------------------|
| Section nominale | 0.34 mm ² |
| Protection de surface | verzinkt |
| Matériau | Kupfer |
| Couleur | türkis |
| Isolé | Oui |
| Sans halogène | Oui |
| Produits en bande | Non |
| Longueur totale | 15 mm |
| Forme de construction | Zwillings-Aderendhülse |
| Pour des lignes résistantes aux courts-circuits | Non |
| Matériau de l'isolation | Polypropylen (PP) |
| Longueur de la douille | 8 mm |
| Avec drapeau d'identification | Non |

GTIN: 4021103114957

CIMCO Werkzeuge GmbH & Co. KG
 Hohenhagener Straße 1 – 5
 42855 Remscheid
 Telefon +49 2191 3718-01
 info@cimco.de • cimco.de